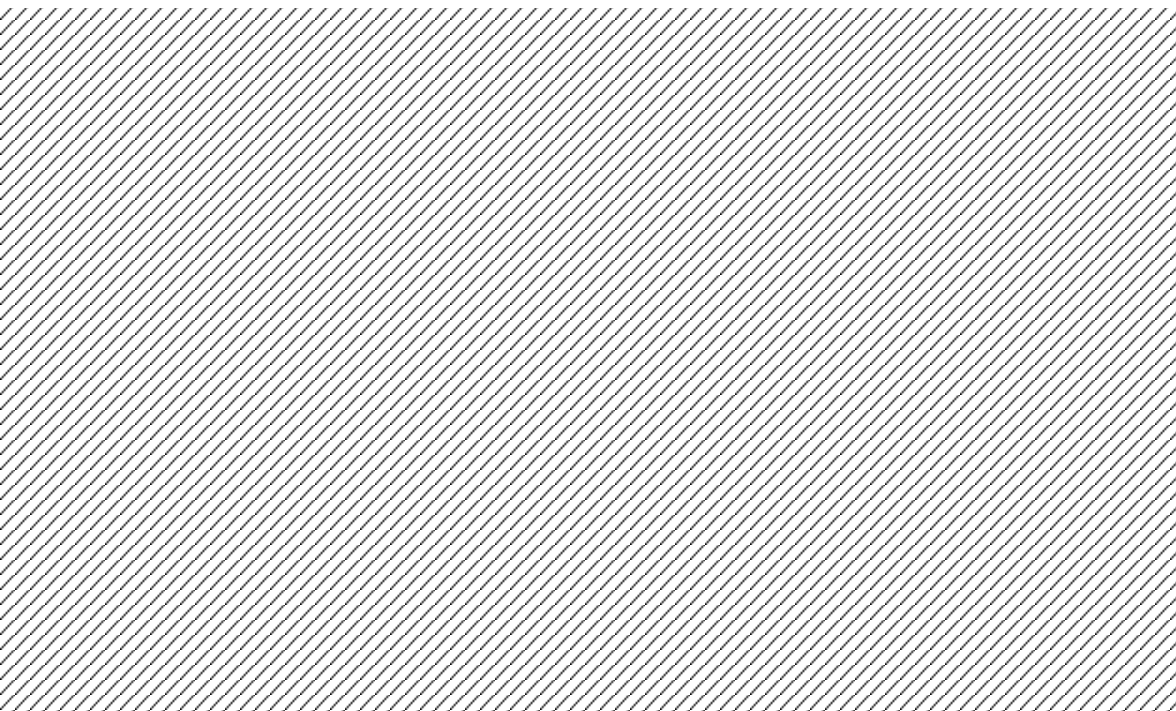


Cuprins

Cuprins	1
---------------	---

Drtum secular · Альтернатива 1

Descriere	2
Imagini	3
Rezumat (până la ROVL-2011)	4
Проезжая часть 1 (Р6)	7



Drtum secudar · Альтернатива 1

Descriere

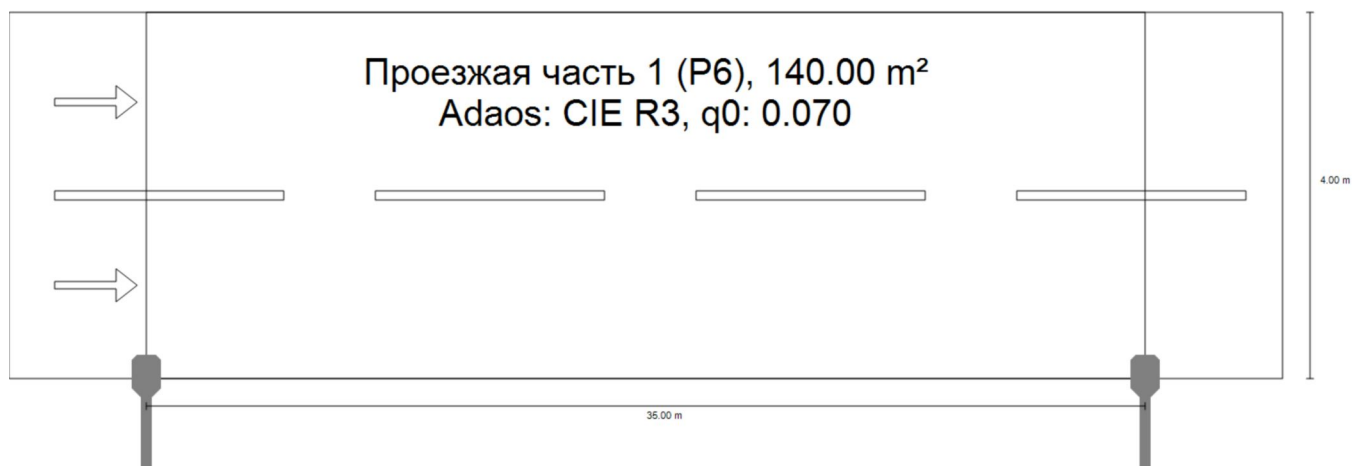
Drum Secundar



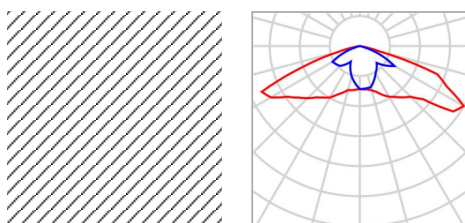
Imagini

Drum secundar · Альтернатива 1

Rezumat (până la ROVL-2011)



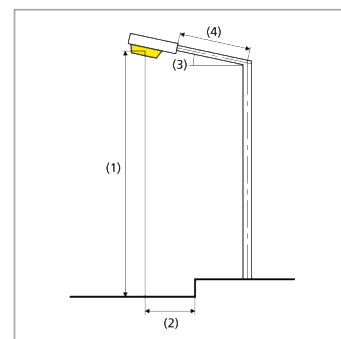
Drum secundar · Альтернатива 1

Rezumat (până la ROVL-2011)

Producător	LED MARKET SRL	P	30.0 W
Nr.articol		$\Phi_{\text{Lampă}}$	4373 lm
Nume articol	LEAF 30W 4500K	$\Phi_{\text{Corp de iluminat}}$	4423 lm
Dotare	1x STREET LIGHT LEAF RANGE 30W, 4500K	η	101.14 %

LEAF 30W 4500K (Pe o parte Jos)

Distanță stâlp	35.000 m
(1) Înălțimea punctului de lumină	6.800 m
(2) ieșirea în consolă a punctului de lumină	0.000 m
(3) Înclinare consolă	15.0°
(4) Lungime consolă	1.008 m
Consum	870.0 W/km
ULR / ULOR	0.00 / 0.00
Intensități luminoase max.	70°: 461 cd/klm
Orice direcție ce formează unghiul dat cu verticala	80°: 171 cd/klm
în jos a corpurilor de iluminat instalate pentru utilizare.	90°: 17.0 cd/klm
Clasă intensitate luminoasă	G.1
Clasă index ornamente	D.0



Rezultate pentru câmpurile de evaluare

Drum secundar · Альтернатива 1

Rezumat (până la ROVL-2011)

	Mărire	Calculat	Nominal	Conform
Проезжая часть 1 (P6)	E_m	8.21 lx	≥ 2.00 lx	✓
	E_{min}	2.95 lx	≥ 0.60 lx	✓
	$U_h^{(1)}$	0.36	-	-
	$E_{v(R)}^{(1)}$	0.02 lx	-	-
	$E_{v(S)}^{(1)}$	0.02 lx	-	-

(1) informativ, nu este parte a evaluării

Pentru instalare s-a luat în calcul un factor de întreținere de 0.85.

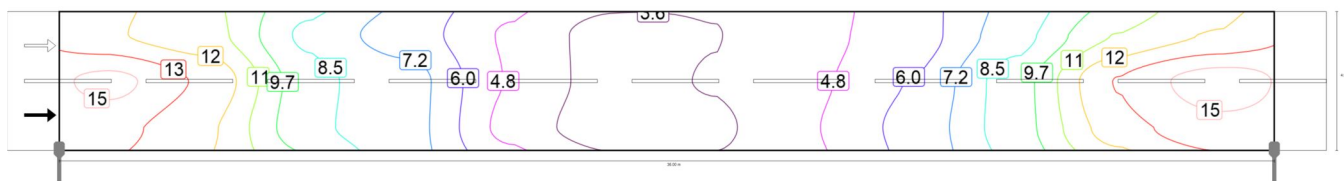
Drum secundar · Альтернатива 1

Проезжая часть 1 (P6)

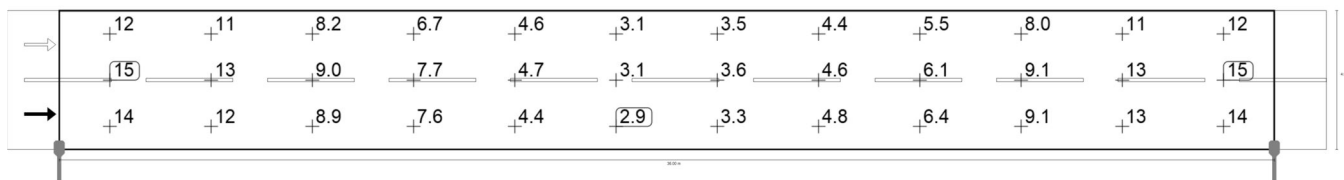
Rezultate pentru câmpul de evaluare

	Mărire	Calculat	Nominal	Conform
Проезжая часть 1 (P6)	E_m	8.21 lx	≥ 2.00 lx	✓
	E_{min}	2.95 lx	≥ 0.60 lx	✓
	$U_h^{(1)}$	0.36	-	-
	$E_{v(R)}^{(1)}$	0.02 lx	-	-
	$E_{v(S)}^{(1)}$	0.02 lx	-	-

(1) informativ, nu este parte a evaluării



Valoarea de întreținere, intensitatea de iluminare orizontală [lx] (Linii Isolux)

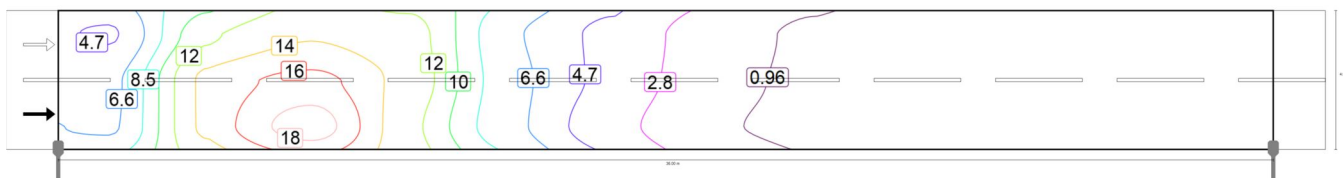


Valoarea de întreținere, intensitatea de iluminare orizontală [lx] (Raster valoric)

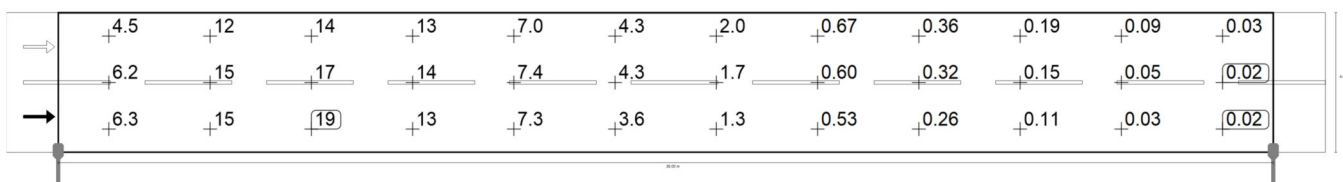
m	1.458	4.375	7.292	10.208	13.125	16.042	18.958	21.875	24.792	27.708	30.625	33.542
3.333	12.34	11.34	8.17	6.69	4.63	3.07	3.52	4.39	5.47	7.96	10.97	12.24
2.000	14.90	13.12	8.96	7.68	4.69	3.12	3.64	4.57	6.09	9.12	13.44	15.18
0.667	13.77	12.30	8.85	7.64	4.36	2.95	3.33	4.75	6.37	9.10	12.75	14.08

Valoarea de întreținere, intensitatea de iluminare orizontală [lx] (Tabel de valori)

	E_m	E_{min}	E_{max}	g_1	g_2
Valoarea de întreținere, intensitatea de iluminare orizontală	8.21 lx	2.95 lx	15.2 lx	0.359	0.194



Valoarea de întreținere, intensitate verticală de iluminare (Vest) [lx] (Linii Isolux)



Valoarea de întreținere, intensitate verticală de iluminare (Vest) [lx] (Raster valoric)

m	1.458	4.375	7.292	10.208	13.125	16.042	18.958	21.875	24.792	27.708	30.625	33.542
6.500	0.12	0.14	0.15	0.02	0.02	0.02	0.02	0.02	0.03	0.06	0.07	0.09
5.500	0.11	0.15	0.19	0.22	0.23	0.24	0.03	0.03	0.03	0.03	0.05	0.09
4.500	0.07	0.14	0.20	0.26	0.32	0.36	0.37	0.35	0.38	0.04	0.03	0.05
3.333	2.08	2.09	2.08	0.28	0.37	0.45	0.53	0.60	0.67	0.86	0.96	1.01
2.000	3.62	4.32	4.33	3.96	3.67	3.50	0.66	0.80	0.88	1.25	1.71	1.97
0.667	4.02	5.46	6.54	7.26	7.41	6.97	6.55	6.15	5.66	1.47	2.10	2.78
-0.500	11.36	9.12	7.15	7.63	9.79	11.32	12.86	13.52	12.94	11.62	9.94	8.13
-1.500	14.58	14.61	11.86	8.83	6.35	4.38	12.70	16.30	18.54	18.83	16.66	13.99
-2.500	3.16	3.00	4.69	6.34	6.17	4.51	2.82	1.94	1.35	8.50	9.64	12.33

Valoarea de întreținere, intensitate verticală de iluminare (Vest) [lx] (Tabel de valori)

	E_m	E_{min}	E_{max}	g_1	g_2
Valoarea de întreținere, intensitate verticală de iluminare (Vest)	4.23 lx	0.021 lx	18.8 lx	0.005	0.001